

Exklusive Herrenhausvilla in Dalt Murada mit wirklich spektakulärem Blick auf das Meer und Palma



Price

8.500.000 €

Location

Centro-Casco Antiguo / Palma Area / Sa Calatrava

Description

Dies sind zweifellos die berühmtesten und schönsten Aussichten, die die ganze Pracht der Stadt Palma zeigen; die, die wir von dieser großartigen herrschaftlichen Villa aus betrachten können, die sich in Dalt Murada befindet, dem exklusiven Bereich an der Spitze der alten Stadtmauer, der das historische Zentrum von Palma bildet. Von diesem herrlichen Anwesen aus, dem der Parc de la Mar zu Füßen liegt, kann man die imposante Kathedrale sehen, einige der beeindruckendsten Gebäude der Stadt erkennen und das Meer über die Bucht von Palma und den Paseo Marítimo fließen sehen; egal von welcher Seite man schaut, die Aussicht ist atemberaubend.

Die wichtigsten Straßen und Promenaden der Stadt sind nur wenige Gehminuten von dieser großartigen Immobilie entfernt, wie z.B. der Paseo Marítimo und der Paseo del Born, eine der schönsten Straßen Palmas mit der bekannten Plaza de Juan Carlos I, die bis zur Plaza de la Reina reicht und von den Gärten des s'Hort del Rei und dem Palast der Almudaina durchquert wird, sowie Palmas emblematischsten Cafés und erstklassigen Boutiquen.

Dies ist die einzige Immobilie, die in dieser privilegierten Gegend von Palma mit diesen Eigenschaften angeboten wird, um in Patrimonio zu investieren, es zu renovieren und es in eine exklusive Residenz in einer der schönsten Städte mit der besten Lebensqualität der Welt zu verwandeln.

Mit der Idee, ein großartiges Haus von höchster Qualität und bestem Design zu schaffen, wurde ein Renovierungsprojekt für den Kunden ausgearbeitet, um das enorme Potenzial dieser Immobilie mit modernster Architektur und besonderer Aufmerksamkeit für alle Details zu betrachten, um ein Renovierungsprojekt voller Eleganz und Komfort mit Respekt für die architektonischen Formen, die typisch für diesen Teil der Stadt sind, zu verwirklichen, in dem sich die Räume als große, moderne, lichtdurchflutete Räume präsentieren und die Aussicht die wahren Protagonisten sind. Die 875 m² Fläche des Hauses sind auf zwei Ebenen plus Kellergeschoss entwickelt und sind in diesem Projekt in große offene Räume, mit Wohnzimmern, Esszimmern, großen Schlafzimmern, geräumige Küche, Wellness- und Fitnessbereich, Garage Platz für Autos umgewandelt...

Das große Anwesen verfügt über Außenbereiche, die fast 300 m² mit schönen Terrassen, wo im Freien Essbereiche und gemütliche Ecken, um herrliche Abende mit unschlagbarem Blick genießen zu platzieren besetzen.

Kontaktieren Sie uns für weitere Informationen über diese exklusive Immobilie.

Details

Doppelzimmer	5
Bäder	4
Etagen	3
Wohnfläche	1173

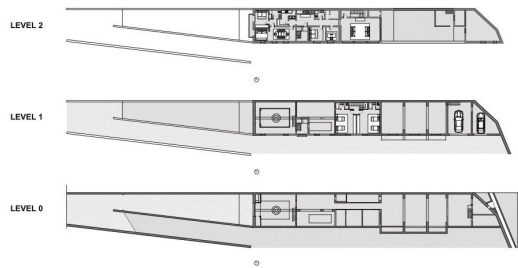
Extras

Waschküche
Innenhof

Photos



CURRENT PLANS



PROJECT DESIGN LAYOUT



