

Außergewöhnliches Design- und Neubau-Penthouse mit hoher Qualität in Strandnähe in El Portixol

image not found or type unknown



Price

965.000 €

Location

Portixol-Molinar / Palma-Stadt / Portixol-Molinar

Description

Wohnen mit allem Komfort in der Gegend von Portixol zwischen Meer und Stadt, wo Sie sich entspannen können, wenn Sie nach Hause kommen, spazieren gehen, Sport treiben oder auf einer der Terrassen mit Meerblick sitzen, ist in diesem ausgezeichneten neu gebauten Penthouse möglich, das fertiggestellt wird Anfang 2025 und nur 3 Gehminuten vom bezaubernden Strand von Portixol entfernt.

Das außergewöhnliche Penthouse bietet uns 144 m² Fläche mit Innenräumen, die mit allem Komfort von heute ausgestattet sind und mit den besten Qualitäten und Oberflächen in einem Design ausgeführt wurden, das auf Räume voller Licht, zeitgemäß, durchgehend und mit langlebigen und zeitlosen Materialien setzt.

Es ist auf zwei Etagen verteilt mit einem durchsichtigen Stück Wohnzimmer, Esszimmer und Modernas Küche integrierte und ausgestattete Küche, zwei große Doppelzimmer mit Einbauschränken nach Maß und zwei elegante Badezimmer. Das Haus wird von einer fantastischen Terrasse-Solarium von 35 m² als stilvolle Ecke der Ruhe und Trennung gipfelt.

AUSSTATTUNG:

- Klimaanlage warm / kalt, Fußbodenheizung, Doppelverglasung, Keramikboden, Einbauschränke, Aufzug.
- Offene ausgestattete Küche
- Terrasse-privates Solarium

LAGE:

-3 Minuten vom Strand entfernt, neben Restaurants, Cafes und Terrassen, in der Nähe von Geschäften, neben der Promenade, 5 Minuten. vom Flughafen.

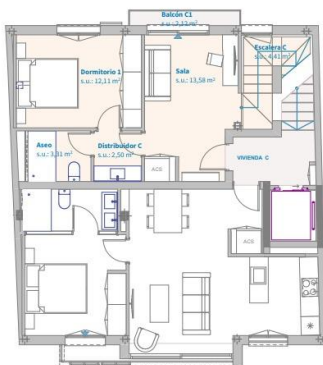
Details

Doppelzimmer	2
Bäder	2
Baujahr	2025
Nützliche Meter	105
Wohnfläche	144
Fläche Grundstück	134

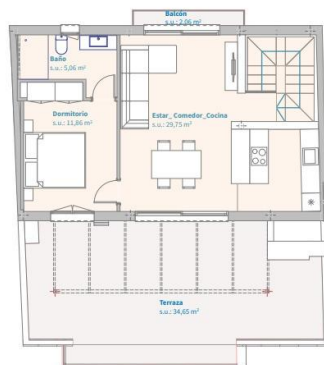
Extras

Klimatisierung
Aufzug
Balkon
Zentralheizung
Heizung
Möbel
Solarium

Photos



Planta Piso Segunda. Vivienda C.



Planta Piso Tercera. Vivienda C.

