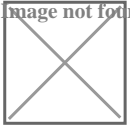


Moderne Neubau-Stadthäuser mit privatem Pool, Terrassen und Garten neben Santa Catalina

image not found or type unknown



Price

1.500.000 €

Location

Santa Catalina-Son Espanyolet / Palma-Stadt / Son Espanyolet

Description

Das Hotel liegt im Zentrum von Palma, in der Gegend von Son Espanyolet, die bereits zu einer Erweiterung des beliebten Viertels Santa Catalina geworden ist und nicht weit vom schönen historischen Zentrum und den Haupteinkaufsstraßen der Stadt entfernt ist. Der Bau von vier exklusiven Doppelhaushälften wird unter einem zeitgenössischen Design von verbundenen Räumen durchgeführt, in denen das Licht frei zirkuliert und die hohe Qualität der verwendeten Materialien, natürlich und warm, schaffen elegante und komfortable Atmosphären, in denen Sie Ruhe atmen können, wenn Sie nach Hause kommen.

Die Häuser sind auf drei Ebenen mit einer Fläche von 186 m² und Außenbereichen mit Terrassen, Swimmingpool, Garten und Terrasse entwickelt, die ein echter Luxus im Freien sind, wo Sie sich entspannen und die Ruhe genießen können, wenn Sie nach Hause kommen und das herrliche Klima der Insel.

Sie haben drei Schlafzimmer mit Einbauschränken, neutralen Farben und natürlichen Materialien, die eine ruhige Umgebung schaffen, und drei Badezimmer. Das geräumige Wohnzimmer mit Essbereich und perfekt integrierter und ausgestatteter Küche ist ein großes modernes und elegantes Stück, das sich bis zu den Außenterrassen erstreckt, wodurch mehr Geräumigkeit entsteht und natürliches Licht jede Ecke des Raumes durchfluten lässt. Moderna

Es ist zu beachten, dass zu jedem Haus ein Parkplatz für absoluten Komfort gehört.

-Fertigstellungstermin: zweites Semester 2026

AUSSTATTUNG:

-Klimaanlage warm / kalt, Zentralheizung, Aluminium / Climalit, Naturstein und Holz.

-Offene ausgestattete Küche

-Private Terrasse, Terrasse, Garten, Schwimmbad und Garage.

LAGE:

-Innenstadt, neben Restaurants, neben Geschäften, neben Schulen, fünf Minuten von der Promenade, fünf Minuten vom historischen Zentrum entfernt.

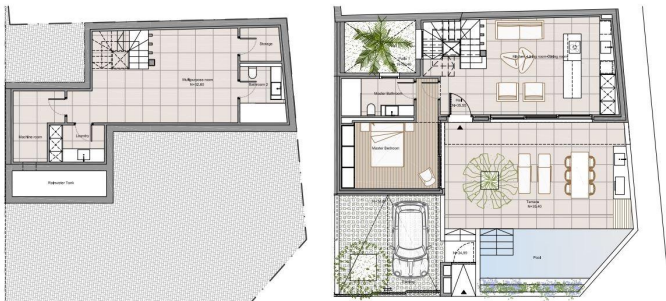
Details

| | |
|--------------|------|
| Doppelzimmer | 3 |
| Bäder | 3 |
| Etagen | 3 |
| Baujahr | 2026 |
| Wohnfläche | 186 |

Extras

| |
|--------------------|
| Klimatisierung |
| Grill |
| Zentralheizung |
| Heizung |
| Waschküche |
| Eigenes Schwimmbad |

Photos



| BUILT AREA Property A (54) | |
|----------------------------|-----------------------------|
| BASEMENT | 71.88 m ² |
| GROUND FLOOR | 89.27 m ² |
| FIRST FLOOR | 86.22 m ² |
| TOTAL BUILT AREA | 187.37 m² |
| PARKING UNCOVERED | 21.81 m ² |
| PARKING COVERED | 0.00 m ² |
| POOL | 13.96 m ² |
| TERRACE & GARDEN | 13.96 m ² |

ESCALA: 1/100
 JUNIO 2023
 PLANO: 1/1

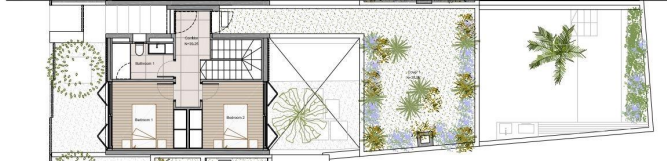


| BUILT AREA Property A (54) | |
|----------------------------|-----------------------------|
| BASEMENT | 71.88 m ² |
| GROUND FLOOR | 89.27 m ² |
| FIRST FLOOR | 86.22 m ² |
| TOTAL BUILT AREA | 187.37 m² |
| PARKING UNCOVERED | 21.81 m ² |
| PARKING COVERED | 0.00 m ² |
| POOL | 13.96 m ² |
| TERRACE & GARDEN | 13.96 m ² |

ESCALA: 1/100
 JUNIO 2023
 PLANO: 1/1



| BUILT AREA Property B (54 a) | |
|------------------------------|-----------------------------|
| BASEMENT | 78.88 m ² |
| GROUND FLOOR | 84.41 m ² |
| FIRST FLOOR | 41.42 m ² |
| TOTAL BUILT AREA | 164.71 m² |
| PARKING UNCOVERED | 13.97 m ² |
| PARKING COVERED | 11.27 m ² |
| TOTAL PARKING | 25.24 m² |
| POOL | 13.96 m ² |
| WATER FEATURE | 7.34 m ² |
| POOL | 13.96 m ² |
| TERRACE & GARDEN | 26.51 m ² |



| BUILT AREA Property B (54 a) | |
|------------------------------|-----------------------------|
| BASEMENT | 78.88 m ² |
| GROUND FLOOR | 84.41 m ² |
| FIRST FLOOR | 41.42 m ² |
| TOTAL BUILT AREA | 164.71 m² |
| PARKING UNCOVERED | 13.97 m ² |
| PARKING COVERED | 11.27 m ² |
| TOTAL PARKING | 25.24 m² |
| POOL | 13.96 m ² |
| WATER FEATURE | 7.34 m ² |
| POOL | 13.96 m ² |
| TERRACE & GARDEN | 26.51 m ² |



