

Excepcional ático de diseño y obra nueva con altas calidades junto a la playa en el Portixol

image not found or type unknown



Precio

965.000 €

Localización

Portixol-Molinar / Palma Area / Portixol-Molinar

Descripción

Vivir con todas las comodidades en la zona del Portixol entre el mar y la ciudad, donde relajarse al llegar a casa, pasear, hacer deporte o sentarse en cualquiera de sus terrazas frente al mar es posible en este excelente ático de nueva construcción que estará finalizado a principio de 2025 y que se ubica a tan sólo 3 minutos caminando de la encantadora playa del Portixol.

El excepcional ático nos ofrece 144 m² de superficie con unos interiores provistos de todas las comodidades de hoy en día llevados a cabo con las mejores calidades y acabados dentro de un diseño que apuesta por espacios llenos de luz, contemporáneos, continuos y con materiales duraderos y atemporales.

Está distribuido en dos alturas con una pieza diáfana de salón, comedor y cocina moderna cocina integrada y equipada, dos amplios dormitorios dobles con armarios empotrados hechos a medida y dos elegantes baños. La vivienda está culminada por una fantástica terraza-solarium de 35 m² como un estiloso rincón de paz y desconexión.

CARACTERÍSTICAS:

-Aire acondicionado frío/calor, calefacción suelo radiante, doble acristalamiento, suelo cerámico, armarios empotrados, ascensor.

-Cocina abierta equipada

-Terraza-solarium privado

UBICACIÓN:

-A 3 min de la playa, junto a restaurantes, cafeterías y terrazas, cerca de tiendas, junto a paseo marítimo, a 5 min. del aeropuerto.

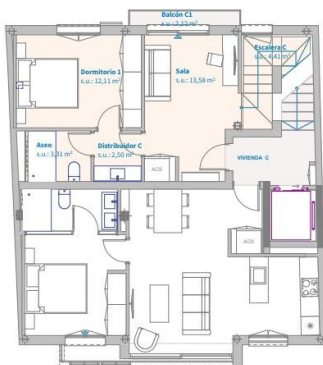
Detalles

Habitación doble	2
Baños	2
Año construcción	2025
Metros útiles	105
Metros construcción	144
Metros parcela	134

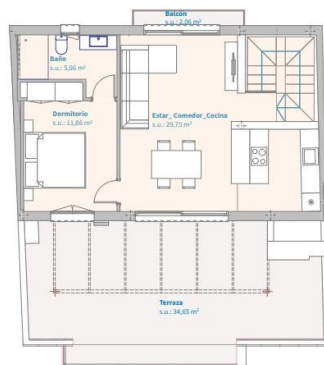
Extras

Aire Acondicionado
Ascensor
Balcon
Calefacción Central
Calefaccion
Muebles
Solarium

Fotos



Planta Piso Segunda. Vivienda C.



Planta Piso Tercera. Vivienda C.

