

Modernos adosados de obra nueva con piscina, terrazas y jardín privados junto a Santa Catalina

image not found or type unknown



Precio

1.500.000 €

Localización

Santa Catalina-Son Espanyolet / Palma Area / Son Espanyolet

Descripción

Ubicadas en el centro de Palma, en la zona de Son Espanyolet, convertida ya en una prolongación del popular barrio de Santa Catalina y a escasa distancia del bello centro histórico y de las principales vías comerciales de la ciudad, se está llevando a cabo la construcción de cuatro exclusivas viviendas adosadas bajo un diseño contemporáneo de espacios conectados donde la luz circula libremente y las altas calidades de los materiales empleados, naturales y cálidos, crean elegantes y confortables atmósferas donde respirar tranquilidad al llegar a casa.

Las viviendas están desarrolladas en tres niveles con 186 m² de superficie y unos exteriores con terrazas, piscina, jardín y patio que son todo un lujo al aire libre donde relajarse y disfrutar de la tranquilidad al llegar a casa y del magnífico clima de la isla.

Disponen de tres habitaciones con armarios empotrados, colores neutros y materiales naturales que crean ambientes serenos y tres baños completos. El amplio espacio de salón con comedor y cocina perfectamente integrada y equipada es una gran pieza moderna y elegante que se prolonga hacia los exteriores de terrazas creando más sensación de amplitud y dejando que la luz natural inunde cada rincón de la estancia.

Destacar que cada vivienda incluye plaza de parking para una comodidad absoluta.

-Fecha de finalización: segundo semestre 2026

CARACTERÍSTICAS:

- Aire acondicionado frío/calor, calefacción central, aluminio/climalit, piedra y madera naturales.
- Cocina abierta equipada
- Terraza, patio, jardín, piscina y garaje privados.

UBICACIÓN:

-Zona centro, junto a restaurantes, junto a tiendas, junto a colegios, a cinco minutos del Paseo Marítimo, a cinco minutos del casco histórico.

Detalles

Habitación doble	3
Baños	3
Plantas	3
Año construcción	2026
Metros construcción	186

Extras

Aire Acondicionado
Barbacoa
Calefacción Central
Calefaccion
Lavanderia
Piscina Propia



BUILT AREA Property A (54)	
BASEMENT	71.88 m ²
GROUND FLOOR	89.07 m ²
FIRST FLOOR	86.22 m ²
TOTAL BUILT AREA	187.17 m²
PARKING UNCOVERED	21.81 m ²
PATIO 1	9.87 m ²
PATIO 2	7.98 m ²
TERRACE & GARDEN	17.86 m ²
POOL	13.96 m ²

ESCALA: 1/50
 JUNIO 2020
 PLANO: 187.17 m²

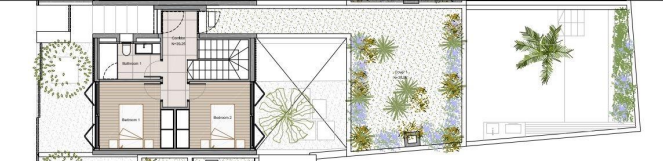


BUILT AREA Property A (54)	
BASEMENT	71.88 m ²
GROUND FLOOR	89.07 m ²
FIRST FLOOR	86.22 m ²
TOTAL BUILT AREA	187.17 m²
PARKING UNCOVERED	21.81 m ²
PATIO 1	9.87 m ²
PATIO 2	7.98 m ²
TERRACE & GARDEN	17.86 m ²
POOL	13.96 m ²

ESCALA: 1/50
 JUNIO 2020
 PLANO: 187.17 m²



BUILT AREA Property B (54 a)	
BASEMENT	78.88 m ²
GROUND FLOOR	84.41 m ²
FIRST FLOOR	41.42 m ²
TOTAL BUILT AREA	164.71 m²
PARKING UNCOVERED	13.97 m ²
PARKING COVERED	11.27 m ²
TOTAL PARKING	25.24 m²
PATIO	13.96 m ²
WATER FEATURE	7.98 m ²
POOL	16.84 m ²
TERRACE & GARDEN	36.84 m ²



BUILT AREA Property B (54 a)	
BASEMENT	78.88 m ²
GROUND FLOOR	84.41 m ²
FIRST FLOOR	41.42 m ²
TOTAL BUILT AREA	164.71 m²
PARKING UNCOVERED	13.97 m ²
PARKING COVERED	11.27 m ²
TOTAL PARKING	25.24 m²
PATIO	13.96 m ²
WATER FEATURE	7.98 m ²
POOL	16.84 m ²
TERRACE & GARDEN	36.84 m ²

